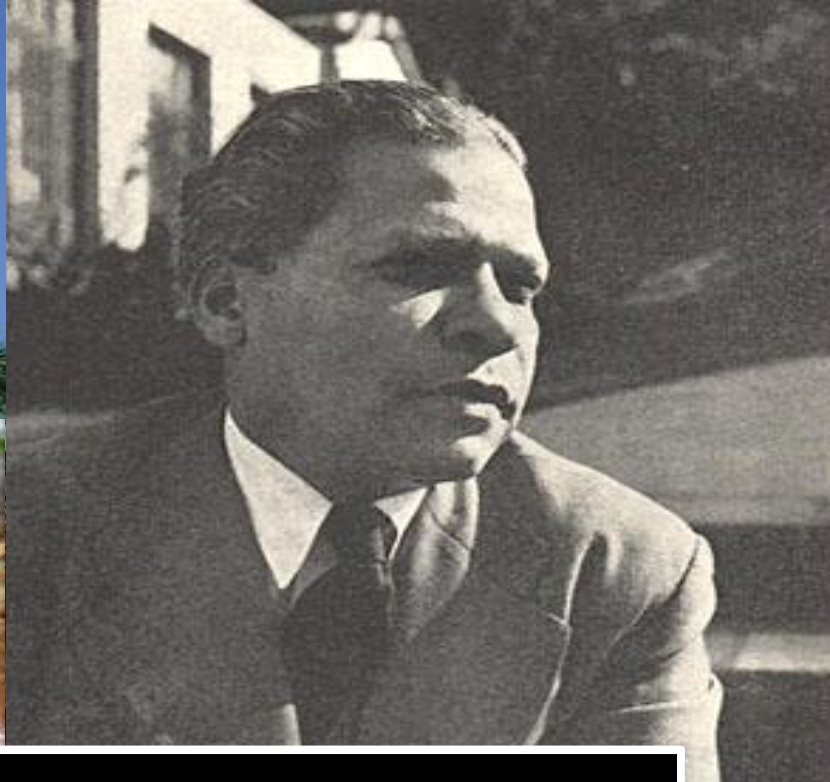


Clase 8



Español- Literatura



Asunto:

El sustantivo. Función sintáctica.
Clases de sustantivos

•El sustantivo es la parte de la oración que nombra a personas, plantas, animales o cosas. Puede designar fenómenos y procesos de la realidad.

Ejemplos: Marta, rosas, mar, el amor, oscuridad, relámpago, concentración, maldad, valor, forma, entre otros

- Puede o no llevar artículo. Cuando lo lleva es una parte inseparable de él.
- Concuerda con el sustantivo en género y número. Si el sustantivo es femenino y empieza por –a, se emplea como artículo *el*. *El hada, el agua.*

•El sustantivo está formado por un lexema + (artículo) + morfema de género + morfema de número.

Los	alumn	-	o	-	s
artículo	lexema		morf.		morf.
			género		número

•Sustantivos que llevan una marca contraria a su género:

la mano

el mapa

el cometa

el alpinista

•Un sustantivo masculino alarga o cambia su terminación para formar el femenino:

bailarín /bailarina

conde/condesa

actor/actriz

poeta/poetisa

- Algunos sustantivos designan genéricamente una especie o clase de personas, incluyendo ambos sexos:

“ **Hombre** es más que blanco, más que mulato, más que negro” .

•Sustantivos que aceptan los dos géneros:

el mar

el azúcar refinado

el sartén

padre/madre

yerno/nuera

hombre/mujer

la mar

azúcar blanca

la sartén

toro/vaca

carnero/oveja

chivo/cabra

•Algunos sustantivos solo se usan en singular o en plural:

la medicina

el español

la sed

la Luna

los espejuelos

las vacaciones

los víveres

las entendederas

Si la vocal es átona: **–s** Ej. **casas,**
taxis

Igual sucede con los terminados en
–e tónica Ej. **comités, cafés**

Si terminan en **–a** o en **–o** tónicas
forman el plural solo con **–s** Ej.
sofás, burós

Si su final es **–i** o **–u** tónicas
admiten las dos formas de plural Ej.
bisturíes o bisturís, tabúes o tabús

•Clasificación:

- Comunes y propios
- Simples y compuestos
- Primitivos y derivados
- Concretos y abstractos
- Individuales y colectivos

- **comunes y propios**

piedra, viento, Cuba, Thalía, Motica
años, árboles

- **simples y compuestos**

luz, zapato sobremesa, antebrazo

- **primitivos y derivados**

página, cocina perdición, mueblería

- **concretos y abstractos**

puerta, calle ternura, valor, fobia

- **individuales y colectivos**

álamo, trigo, palma alameda, trigal

- Puede desempeñar diversas funciones sintácticas.

- Sujeto:** El profesor explicó el contenido.

- CD:** Vimos al profesor en el cine.

- CI:** El grupo entregó el trabajo al profesor.

- CC:** Fuimos con el profesor a la caminata.

- **Atributo:** Él es profesor.
- **Aposición:** Carlos, el profesor, es educador ejemplar.
- **Vocativo:** Profesor, ya terminamos el ejercicio.
- **Complemento preposicional:**
La casa del profesor está allí.

Actividad independiente

- Deriva sustantivos abstractos de:

bello

duro

noble

serio

- Subraya los sustantivos y determina la función de cada uno:

_¿Qué es la noche, abuela?

_Es una doncella de dulce mirada, vestida de ébano, descalza y cansada.